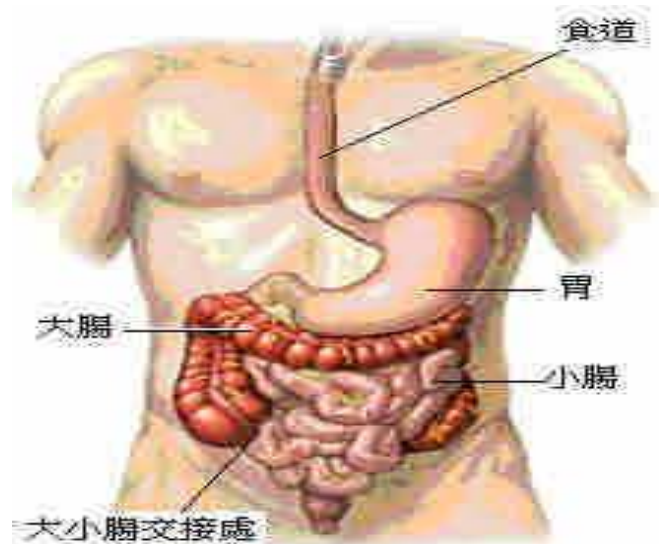


一、什麼是小腸攝影?

所謂小腸攝影是藉由喝下的鋇劑附著於小腸黏膜壁，並由 X 光攝影原理，將小腸之蠕動狀況清楚的顯現出來，以時間差之攝影方式將上腸胃道及小腸之蠕動狀況清楚的顯現出來，能有效的看出上腸胃道及小腸是否異常。



二、受檢者的準備及注意事項：

1. 由醫師開立檢查申請單，並解釋說明檢查目的、過程、及可能發生的危險性及併發症。
2. 填寫檢查同意書。
3. 檢查前一天晚上可正常飲食，請避免過硬及不易消化的食物，晚餐後服用瀉劑，之後開始禁食直到檢查結束。
4. 原本正在服用的藥物請繼續使用，但糖尿病藥請暫停服用一次。
5. 門診預約病人檢查當日可穿輕便無金屬拉鍊之衣褲，並請備妥檢查同意書、健保IC 卡，依照預約檢查時間準時到放射線科櫃臺報到，請耐心候檢。
6. 住院病人由傳送人員協助送檢查室。

三、顯影劑：

本院使用鋇劑為檢查顯影劑。鋇劑是一種白色稠狀液體它不被腸胃吸收，刺激性小，密度高，對比良好，腸胃黏膜被覆性佳，是檢查腸胃最好的顯影劑。經由鋇劑與空氣的對比，以及各種角度的攝影，能夠清楚的看到消化道的構造，因此受檢者於檢查時並不會有任何不適之狀況。如果是開刀前或懷疑有胃腸道穿孔的患者，以及對硫酸鋇過敏或臨床診斷為腸阻塞的患者，本院會改用水溶性顯影劑。

四.如何檢查?

1. 檢查過程必須先照一張腹部的 X 光素片。
2. 再喝下一罐鋇劑(加水 120 cc)。
3. 依喝下鋇劑後 5 分鐘、15 分鐘、30 分鐘與 60 分鐘分別照 X 光片，並可能依每位病人不同的病情需要加照延長時間的 X 光片，全程約 2 至 3 小時不等。
4. 有檢查方面的問題請隨時告知檢查人員，我們將全力為您處理。

五.檢查後注意事項：

因為鋇劑是由腸胃道排出體外，所以檢查後數天內，大便可能會呈現白色此為正常現象。又因鋇劑可能會導致便秘所以請多喝水(1000cc 以上)以利排出。檢查後即可恢復平常的飲食。身體如有任何不適反應，請立即告知我們，以便處理。

<如有任何需要及問題歡迎詢問護理人員>